




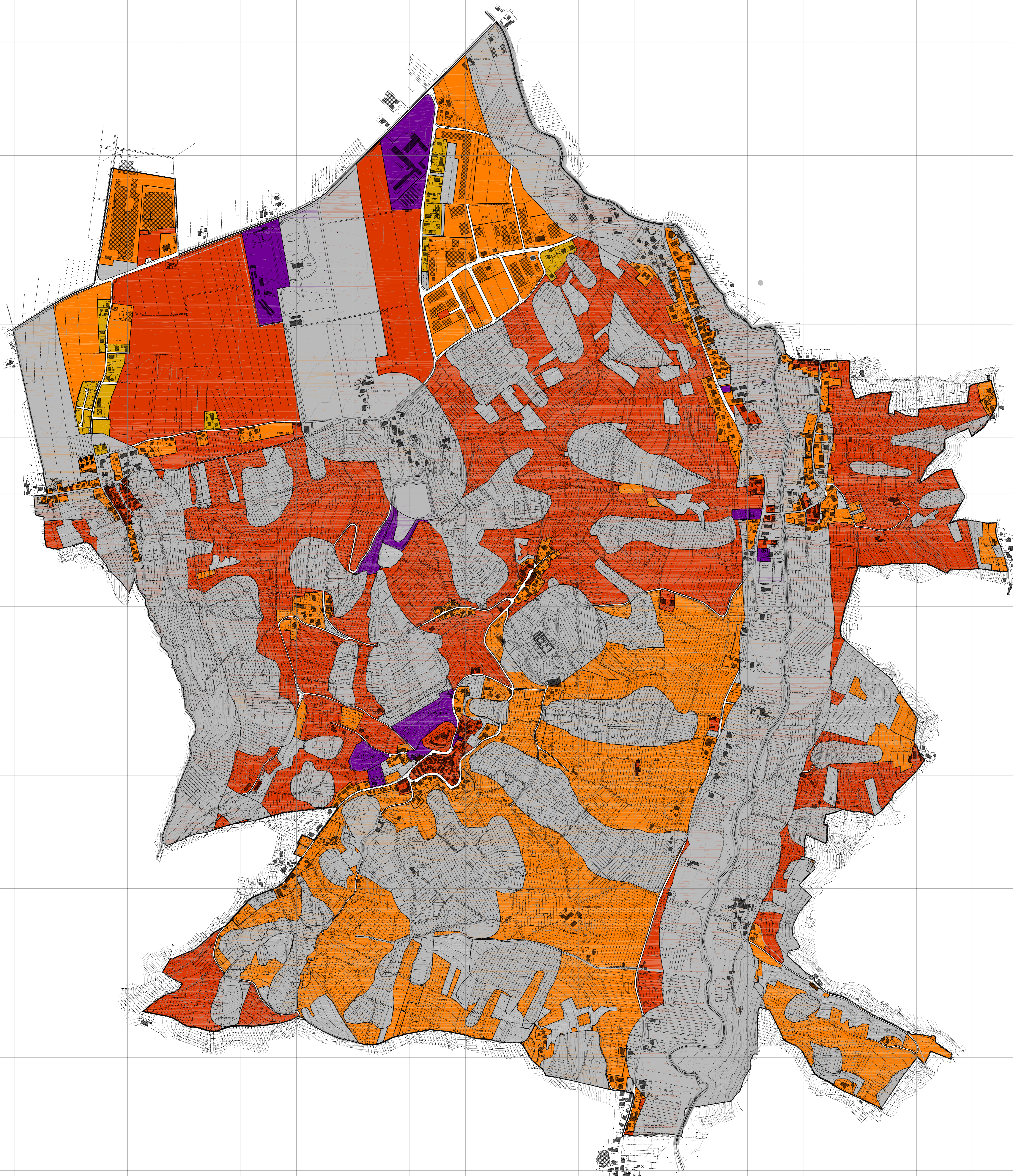


-  Classe 2 - Bassa
-  Classe 3 - Media
-  Classe 4 - Alta
-  Classe 5 - Molto alta
-  Ambienti non soggetti a trasformazione e/o sottoposti ad autorizzazione paesaggistica



COMUNE DI CIGGNOLA
Provincia di Pavia



PGT 2010

ai sensi della L.R. 11 marzo 2005, n. 12 e s.m.i.

DOCUMENTO DI PIANO

- Progettista Incaricato**
dott. ing. Fabrizio Sisti - Stradella (PV)
- Collaboratori**
Pianificazione urbanistica
dott. arch. Cristiano Alberti
dott. arch. Maria Rosaria Avellino
dott. ing. arch. Viola Cappelletti
dott. ing. Donatella Tagliatti
Valutazione Ambientale Strategica
dott. ing. arch. Viola Cappelletti
- Componente geologica e sismica**
dott. geol. Felice Sacchi - San Zenone Po(PV)
- Classificazione acustica**
Labanalysis SRL - Casanova Lonati(PV)
- Sindaco**
rag. Rosanna Rovati
Assessore all'urbanistica
dott. arch. Simona Rossi
- Responsabile del procedimento**
geom. Antonella Calatroni
- Segretario Comunale**
dott. Elisabeth Nosotti

Tavola DP.13
CARTA DELLA SENSIBILITÀ PAESISTICA
Modificata a seguito accoglimento osservazioni
scala 1:5.000
novembre 2010